

完全個別  
指導

ひとりひとりの苦手なところを克服し、成長する夏

ドクター かん じゅく

# Dr.関塾の夏期講習会!!

生徒2名  
対  
講師1名

90分  
×  
全2回

## 個別体験コースを 実施します!



ドクター関塾では今年も夏期講習会受講生を大募集!  
苦手なところは夏休み中に克服しましょう。  
特に、中3生は1・2年の総復習を行なうことで入試に向けて力を  
つけていきます。お早めにお問い合わせ下さい。

限定15名!  
学費無料 (教材費を除く)

初めての方に限ります

科目

数学(算数)、英語、国語、理科、社会から  
1科目を選択

対象

小学生、中学生、高校生

時間割

月曜日～土曜日

①17時00分～18時30分

②18時40分～20時10分

③20時20分～21時50分

期間

お申し込み日より2週間程度で  
90分×2回を実施

学費

無料  
(ただし、教材費として1,000円ご負担いただきます)

コース

生徒2名 対 講師1名の個別体験コース

流れ

最初に、お電話または下のQRコードより関塾のホームページにアクセスし、来校予約をお願いします。  
その後来校していただき、学力診断テストの実施(理科・社会はありません)と体験授業の日程決めを行な  
います。(学力診断テストの成績で入塾をお断りすることはございません。)  
2回の授業終了後、学習内容について個別に講習報告会を行ないます。

## 2023年春 合格実績

〈高校受験の部〉

水戸第二、水戸桜ノ牧、勝田、  
日立北、佐和、東海 など  
水城、キリスト、常磐大学高、  
葵陵、啓明、大成女子 など



全員が  
夏期講習で  
がんばった  
生徒さんです

〈中学受験の部〉

県立勝田中等教育学校  
茨城中、茨城キリスト中



〈大学受験の部〉

県立情報技術短期大学  
東京家政大学



体験授業、教室見学など、いつでもお問合せください。

40年の実績で小・中・高校生の進学指導と補習指導に貢献する

ドクター かん じゅく  
Dr.関塾 勝田笹野町校

〒312-0018 ひたちなか市笹野町2-1-8 海野ビルII2F

TEL: 029-354-8655 FAX: 029-354-8656



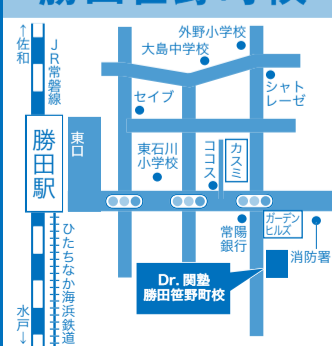
ドクター かん じゅく  
Dr.関塾 佐和駅前校

〒312-0062 ひたちなか市高場1-16-9 大塚ビル 3F(満貫荘)  
ミナイコー

TEL: 029-293-3715 FAX: 029-293-3716



勝田笹野町校



佐和駅前校



お車で越しの場合は、関塾駐車場をご利用ください。

関塾 Kanjuku

# 関塾の完全個別指導は、たとえばここが違います。

## その1

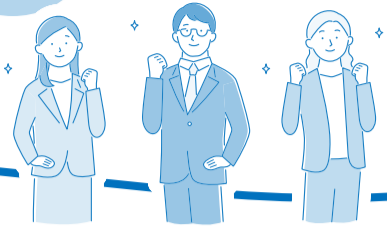


### 講師1人に対して生徒1~2人の完全個別指導!

- ・いつも同じ先生が必ずそばにいて指導します。すぐに質問でき、何度も繰り返し説明が聞けるから理解度が段違いです。
- ・分からなくなった所から復習をする生徒がいたり、学校より先行した授業を聞きたい生徒がいたり進度はさまざま。一人ひとりの状況に合わせた内容とペースで柔軟に授業を行います。



## その2



### 同じ曜日、同じ時間、同じ先生が指導します!

- ・毎回同じ講師が担任として指導。生徒の個性や性格をしっかり理解した上で、ベストな説明方法や指導を工夫し、分かりやすい授業を提供します。
- ・希望の曜日・時間帯に授業が受けられます。部活や習い事などで忙しい生徒も無理なく通えます。

## その3



### 完全振替授業制度

- ・お預かりした授業料は必ず授業で還元します。
- ・急な病欠や不慮の事故などの場合も対応します。(月に数回欠席した場合も全て対応します。)

## その4



### 定期テスト対策講座などの追加授業

- ・中間や期末などの定期テスト前に、定期テスト対策講座を実施。通常授業と同じ授業料(3,000円~3,875円/コマ・税抜)で受講できます。定期テストに万全な状況で臨めるよう、授業数を追加したり、普段とは別教科の授業を組み入れたり、生徒一人ひとりオリジナルのカリキュラムを組みます。

## 学 費

入塾金:20,000円→キャンペーンにつき **無料!!**

### 《小学生から高校生まで 1対2コースの授業料》

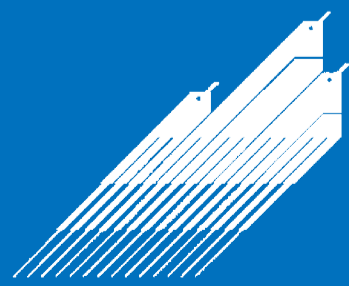
小学3~6年	週1回各90分	12,000円 (税込 13,200円)
中1, 2年	週1回各90分	12,000円 (税込 13,200円)
中学3年	週1回各90分	14,000円 (税込 15,400円)
高校生	週1回各90分	15,500円 (税込 17,050円)

※いずれも授業回数は月4回です。



**1対1のコースや中学受験コースもございます。詳しくは教室までお問合せください。**

40年の実績で小・中・高校生の進学指導と補習指導に貢献する



関塾 Kanjuku

### Dr.関塾 勝田笹野町校

〒312-0018 ひたちなか市笹野町2-1-8 海野ビルII2F  
TEL: 029-354-8655 FAX: 029-354-8656



### Dr.関塾 佐和駅前校

〒312-0062 ひたちなか市高場1-16-9 大塚ビル 3F(満貫荘)  
TEL: 029-293-3715 FAX: 029-293-3716



### 勝田笹野町校



### 佐和駅前校



お車で越しの場合は、関塾駐車場をご利用ください。