

新小学3年  
 ↓  
 新高校3年

# 生徒と講師の二人三脚で 今から目指そう 夢への合格へ

ゴール

生徒2名  
 対  
 講師1名

90分  
 ×  
 全2回

## 個別体験コースを 実施します!



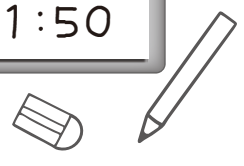
**限定15名!**  
**学費無料** (教材費を除く)  
 初めての方に限ります

講師1人に生徒2人までの完全個別塾、ドクター関塾です。  
 4月からの新学期に向けて、塾生を大募集!!  
 勝田笹野町校・佐和駅前校では、実際の授業を体験して  
 いただくために新学年体験会を実施いたします。  
 時間帯によっては締め切りになる場合がございます。  
 お早めにお問い合わせください!

- 科目: 数学(算数)、英語、国語、理科、社会から1科目を選択
- 対象: 小学生、中学生、高校生
- 期間: お申し込み日より2週間程度で90分×2回を実施
- 学費: 無料(ただし、教材費として1,000円頂戴いたします)
- 時間割: 月曜日～土曜日
- コース: 生徒2名 対 講師1名の個別体験コース
- 流れ: まずは、お電話または裏面のFAXシートからご連絡いただき、来校予約をして頂きます。その後来校していただき、学力診断テストの実施(理科・社会はありません)と体験授業の日程決めを行います。(学力診断テストの成績で入塾をお断りすることはありません。)  
 2回の授業終了後、学習内容について個別に講習報告会を行います。

時間割はコチラ!

- ① 17:00～18:30
- ② 18:40～20:10
- ③ 20:20～21:50



## 2023年春 合格速報

〈高校受験の部〉

水戸第二、水戸桜ノ牧、勝田、  
 日立北、佐和、東海など  
 水城、キリスト、常磐大学高、  
 葵陵、啓明、大成女子など

第1志望に  
 全員合格  
 しました!!

〈中学受験の部〉

県立勝田中等教育学校  
 茨城中、茨城キリスト中

〈大学受験の部〉

県立情報技術短期大学  
 東京家政大学

40年の実績で小学生・中学生・高校生の  
 進学指導と補習指導に貢献する

Dr.関塾 勝田笹野町校

ひたちなか市笹野町2-1-8 海野ビル2F  
 TEL:029-354-8655 FAX:029-354-8656



Dr.関塾 佐和駅前校

ひたちなか市高場1-16-9 大塚ビル(満貫荘)3F  
 TEL:029-293-3715 FAX:029-293-3716



# 関塾の完全個別指導は、たとえばここが違います。

## その1

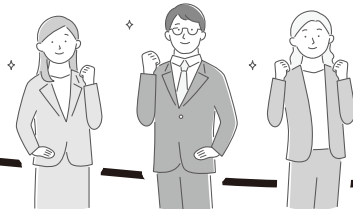


### 講師1人に対して生徒1~2人の完全個別指導!

- ・いつも同じ先生が必ずそばにいて指導します。すぐに質問でき、何度も繰り返し説明が聞けるから理解度が段違いです。
- ・分からなくなった所から復習をする生徒がいたり、学校より先行した授業を聞きたい生徒がいたり進度はさまざま。一人ひとりの状況に合わせた内容とペースで柔軟に授業を行います。



## その2



### 同じ曜日、同じ時間、同じ先生が指導します!

- ・毎回同じ講師が担任として指導。生徒の個性や性格をしっかりと理解した上で、ベストな説明方法や指導を工夫し、分かりやすい授業を提供します。
- ・希望の曜日・時間帯に授業が受けられます。部活や習い事などで忙しい生徒も無理なく通えます。

## その4



### 定期テスト対策講座などの追加授業

- ・中間や期末などの定期テスト前に、定期テスト対策講座を実施。通常授業と同じ授業料(3,000円~3,875円/コマ・税抜)で受講できます。定期テストに万全な状況で臨めるよう、授業数を追加したり、普段とは別教科の授業を組み入れたり、生徒一人ひとりオリジナルのカリキュラムを組みます。

## その3



### 完全振替授業制度

- ・お預かりした授業料は必ず授業で還元します。
- ・急な病欠や不慮の事故などの場合も対応します。(月に数回欠席した場合も全て対応します。)

## 学 費

入塾金：20,000円 → **キャンペーンにつき無料!!**

<<小学生から高校生まで 1対2コースの授業料>>

小学3~6年	週1回各90分	12,000円 (税込 13,200円)
中1, 2年	週1回各90分	12,000円 (税込 13,200円)
中学3年	週1回各90分	14,000円 (税込 15,400円)
高校生	週1回各90分	15,500円 (税込 17,050円)

※いずれも授業回数は月4回です。



1対1のコースや中学受験コースもございます。詳しくは教室までお問合せください。

FAX先行予約シート (切らずにこのままご使用下さい)

※体験授業のお申し込みにご利用ください。

FAX：勝田笹野町校

029-354-8656

佐和駅前校

029-293-3716

ふりがな

生徒氏名

学校名

学年

保護者氏名

電話番号

住所

来校希望日時

月

日

時

分頃

希望科目

数学(算数)

英語

国語

理科

社会